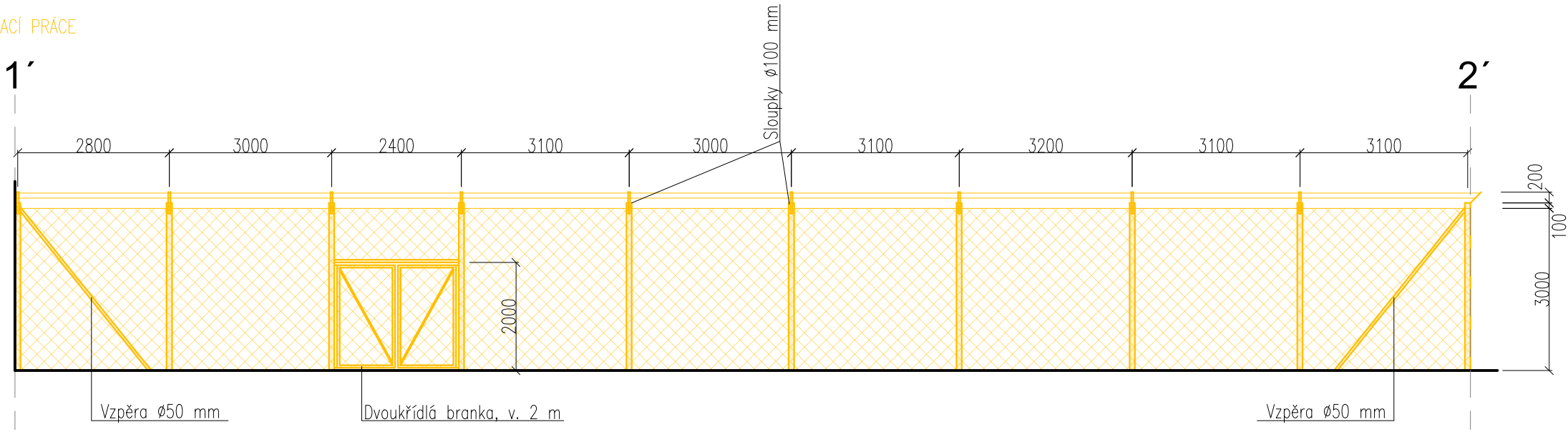
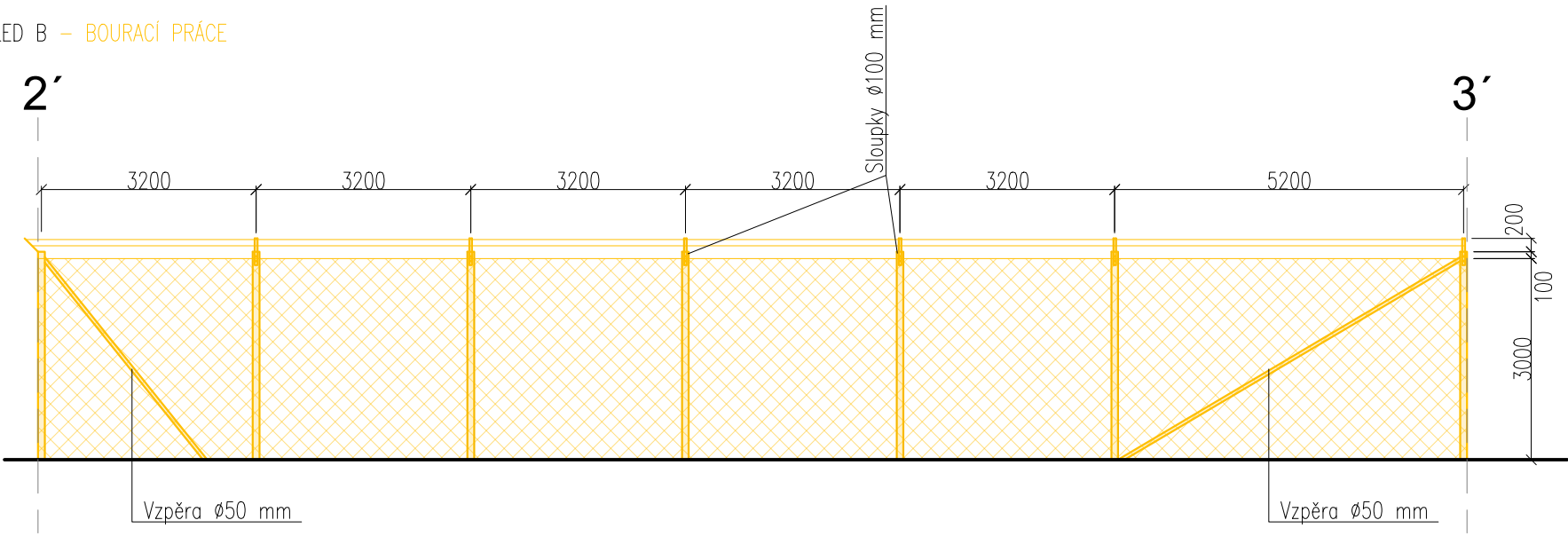


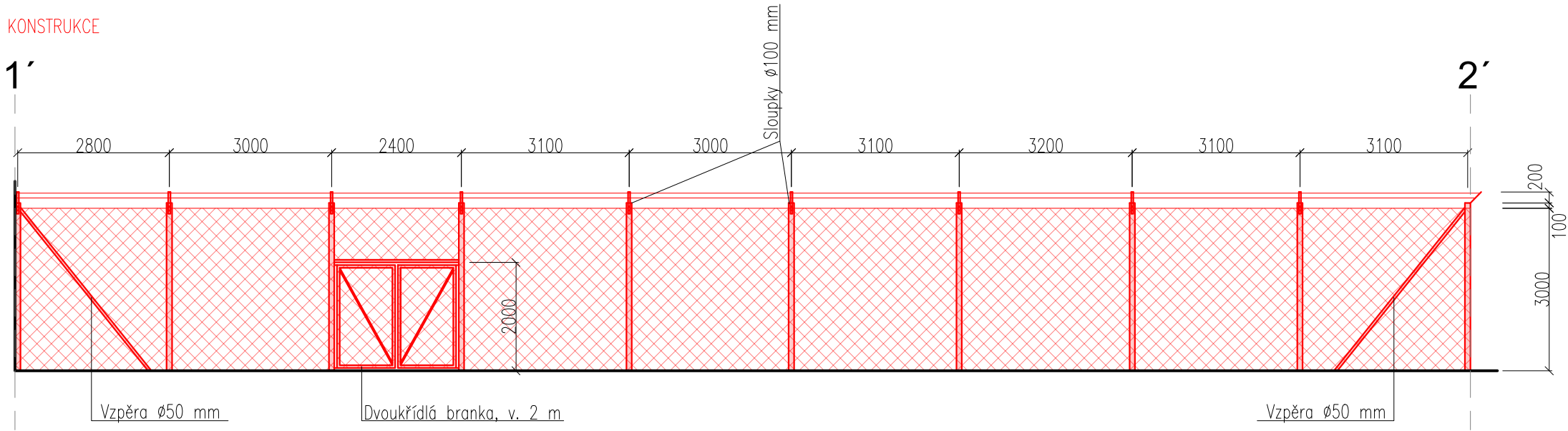
POHLED A – BOURACÍ PRÁCE



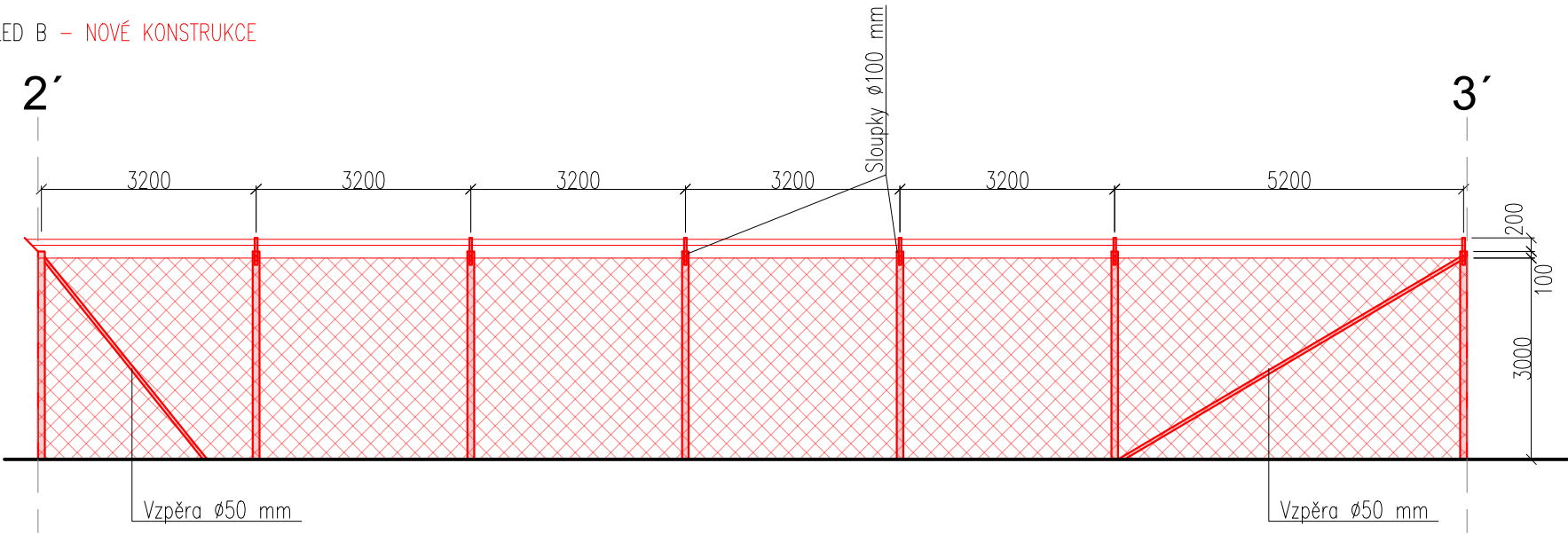
POHLED B – BOURACÍ PRÁCE



POHLED A – NOVÉ KONSTRUKCE



POHLED B – NOVÉ KONSTRUKCE



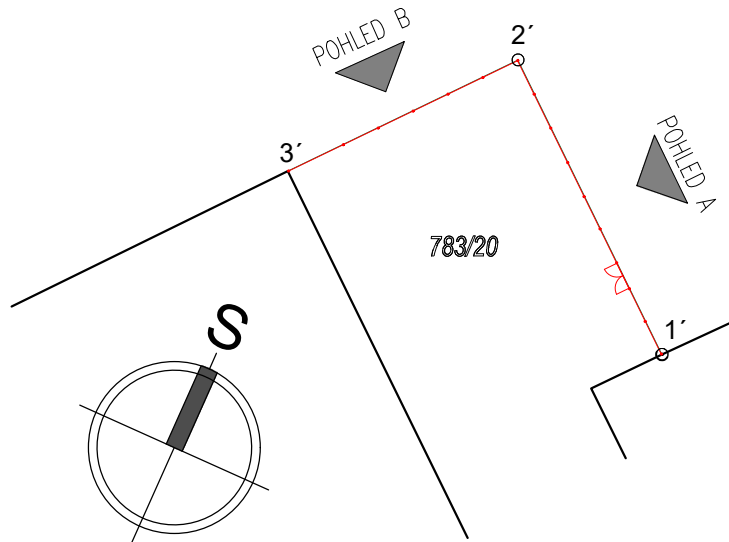
LEGENDA

- NOVÉ KONSTRUKCE STÁVAJÍCÍ KONSTRUKCE BOURANÉ KONSTRUKCE
- PLETIVO OPLOCENÍ


POZNÁMKY:

- Demontáž stávajícího plotového pletiva, demontáž pletiva branky, demontáž ostnatého poplastovaného drátu ve dvou řadách a napínacích drátů. Demontáž napínacích drátů. Sloupky s bavolety zůstanou zachovány.
- Odstranění stávajícího stromu v linii olocení.
- Očištění všech konstrukcí oplocení (sloupky, branka, vzpěry, bavolety).
- Nový nátěr všech konstrukcí oplocení (sloupky, branka, vzpěry, bavolety) barvou RAL6005.
- Montáž nového plotového pletiva a montáž pletiva branky, včetně 5 řad napínacích drátů. Výška pletiva bude dodržena jako stávající.
- Montáž ostnatého poplastovaného drátu ve dvou řadách do bavoletů.
- Zpravení terénu po obou stranách oplocení po odstranění stromu + doplnění a očištění asf. pásů pod oplocením.

SCHÉMA OPLOCENÍ:



VEŠKERÉ ROZMĚRY BUDOU OVĚŘENY A UPŘESNĚNY PŘÍMO NA STAVBĚ !!!
±0,000 = 237,33 m.n.m BPV, souřadnicový systém JTSK

ZODP.PROJEKTANT	VYPRACOVAL		
ING. VLADIMÍR SLONKA	ING. JAKUB MATIKO		
INVESTOR	STAT.MĚSTO OSTRAVA, ÚMOb OSTRAVA–JIH		
MÍSTO STAVBY	PARC. Č. 783/12, 783/13, K.Ú. ZÁBŘEH NAD ODROU		
AKCE	OPRAVA PLOTU KOLEM ZŠ VOLGOGRADSKÁ 6B		
OBSAH	OPRAVA OPLOCENÍ KOLEM ANTUKOVÉHO HŘIŠTĚ	FORMÁT	630x297
		DATUM	XII/2021
		STUPEŇ	DPS
		MĚŘÍTKO	1:100
		VÝKRES Č. D.1.1–4	ZAK.Č. 2110